

TOP 戦略 Pro

セルフメディケーション税制 設定手順書

1. 設定概要	3
2. 設定の流れ.....	4
3. 品名に「★」マークを登録する.....	5
画面でひとつひとつ呼び出して登録する方法	5
4. POS レジに配信する	9
5. POS レジにて確認.....	11
6. エクセルなどで変更したマスタを CSV で取り込む	12
現在の店別 JAN マスタを CSV 形式で取り込む手順.....	13

1. 設定概要

2017年1月施行にセルフメディケーション税制が施行されます。

それに伴い、対象製品を販売した際にはレシートに対象製品であることの表記が義務付けられます。

※①商品名、②金額、③当該商品がセルフメディケーション税制対象商品である旨、④販売店名、⑤購入日 の明記が必須。



TOP 戦略 Pro では、下記のように対応いたします。

①商品名

TOP 戦略の単品マスタの PLU 名称(画面)、PLU 名称(RIU)、PLU 名称(印字)に登録されている品名の先頭に「★」マークを付ける。

②金額

レシートに印字

③当該商品がセルフメディケーション税制対象商品である旨

レジの CM メッセージに「★印はセルフメディケーション税制対象商品」の文を印刷する。
CM メッセージの登録方法につきましては、東芝テック様にご確認ください。

④販売店名

レシートに印字

レシートに販売店名が印字されていない場合、東芝テック様にご相談ください。

⑤購入日

レシートに印字

2. 設定の流れ

単品マスタで該当商品呼び出し、★印をつけて登録
または CSV で取込



レジへ配信

3. 品名に「★」マークを登録する

品名に「★」マークを登録するには画面でひとつひとつ呼び出して登録する方法と、エクセルなどで★マークを付けたデータを CSV 形式にて取り込む方法(上級者向け)の二通りがあります。ここではひとつひとつ呼び出して登録する方法を説明します。

▶▶ 画面でひとつひとつ呼び出して登録する方法

[POS業務] - [単品マスタ設定]



例)セルフメディケーション税制対象の「4987037730024 アイジーAL 15ML」に★印をつける

- ① セルフメディケーション税制の対象商品のバーコードが手元にあればスキャンまたは手入力します。

JANコードがなければ単品マスタ設定画面から [検索(F1)] を押して商品を検索し、画面に呼び出してください。

赤枠が★印をつける名称です。

PLU名称(画面)・・・レジ画面に表示されます。(半角24文字/全角12文字)

PLU名称(RIU)・・・客面表示機に表示されます。(半角16文字/全角8文字)

PLU名称(印字)・・・レシートに印字にされます。(半角16文字/全角8文字)



レシートに印字できる文字数は初期値で半角16文字(全角8文字)です。

レジのバージョンがShopWorksPro以上の場合、品名を2行印字することが出来、48文字まで印字可能です。

レシートに品名を2行印字する場合は、レジ側の設定変更が必要です。

TOP戦略では、「PLU名称(画面)」に入力したものがレシートの1行目に印字され、「PLU名称2」に入力したものがレシートの2行目に印字されます。

単品マスタ設定 (f_mnt070) PC-アクション 3.0.20 日付: 2016/12/19 system

単品コード: 4987037730024 新規登録日付: 2016/12/19

型式		仕入先コード	発注・仕入・レジ売上用	発注単位
品名	アイジーAL 15ML		税抜原単価	税込原単価
型式(か)		1 000002 小野商会 有限会社	900.00	972.00
品名(か)	15ml	2	0.00	0.00
部門コード	7000 医薬品	3	0.00	0.00
クラスコード	007001 医薬品	4	0.00	0.00
メーカー	0000000	5	0.00	0.00
カテゴリ1	000000	スプリット単価用		
カテゴリ2	000000	あたり数値	0	あたり単位
カテゴリ3	000000	分母		0.00
酒類コード		JANコード	4987037730024	自動発注
容量	0.00	PLU名称(画面)	アイジーAL 15ML	しない
度数	0.00 %	PLU名称2	アイジーAL 15M	発注点
色		PLU名称(RIU)	アイジーAL 15M	0
サイズ		PLU名称(印字)	アイジーAL 15M	補充数
ケース	ボール	PLU名称(メニュー)	アイジーAL 15M	0
単位名		POS単価	1,400	セット区分
単位名(か)		税込POS単価	1,512	通常
入数	1	店舗コード		終売区分
SI区分	部門参照	0001 東京店	1,400	通常
メーカー希望価格	0	0002 品川店	1,400	
売掛用	税抜	0003 名古屋店	1,400	
定番原単価	0.00			
定番単価	0.00			
特売原単価	0.00			
特売単価	0.00			
発注停止区分	OK			
発注停止日付				

検索(F1) 呼出(F2) コピー(F3) 出力(F4) 登録(F5) 前コード(F6) 次コード(F7) 削除(F8) セット設定(F9) スター設定 キャンセル(F11) 終了(F12)

② POS名称に「★」印をつけます。

■複数店舗の本部ログインでの 単品マスタの場合

① POS名称(漢字)の品名の前に「★」マークを付けて「Enter」を押します。

PLU名称(画面) ★アイジー A L 15ML

店別コード	店舗名称	削	POS単価	PLU名称(画面)	PLU名称2	PLU名称(R)
0001	東京店	<input type="checkbox"/>	1,400	アイジー A L 15ML		アイジー A L
0002	品川店	<input type="checkbox"/>	1,400	アイジー A L 15ML		アイジー A L
0003	名古屋店	<input type="checkbox"/>	1,400	アイジー A L 15ML		アイジー A L

店別JANマスタ

② 下記メッセージが表示されますので、[はい]をクリックしてください。

③ 店舗別のPLU名称(画面)が更新されます。

店別コード	店舗名称	削	POS単価	PLU名称(画面)	PLU名称2	PLU名称(R)
0001	東京店	<input type="checkbox"/>	1,400	★アイジー A L 15ML		アイジー A L
0002	品川店	<input type="checkbox"/>	1,400	★アイジー A L 15ML		アイジー A L
0003	名古屋店	<input type="checkbox"/>	1,400	★アイジー A L 15ML		アイジー A L

- ④ 同じく、PLU名称(RIU)、PLU名称(印字)にも「★」印を入力した後「Enter」を押して、店別JANマスタ部分に反映させてください。

JANコード	4987037730024	自動発注	しない
PLU名称(画面)	★アイジーA L 15ML	発注点	0
PLU名称2		補充数	0
PLU名称(RIU)	★アイジーA L	セット区分	通常
PLU名称(印字)	★アイジーA L	終売区分	通常
PLU名称(メニュー)	アイジーA L 15M		
POS単価	1,400		
税込POS単価			1,512

店舗コード	店舗名称	削	POS単価	PLU名称(画面)	PLU名称2	PLU名称(RIU)
0001	東京店	<input type="checkbox"/>	1,400	★アイジーA L 15ML		★アイジーA
0002	品川店	<input type="checkbox"/>	1,400	★アイジーA L 15ML		★アイジーA
0003	名古屋店	<input type="checkbox"/>	1,400	★アイジーA L 15ML		★アイジーA

右にスクロールすれば、PLU名称(印字)も確認できます。



PLU名称(RIU)、PLU名称(印字)の項目には、半角で16文字、全角の場合は8文字までしか入力できません。

「★」印が入力できない場合は、品名を半角にしたり、必要ない部分を削除するなどしてください。

上図の場合、「アイジーAL 15ML」はスペースも入れて8文字入力されています。

その為、PLU名称(RIU)、PLU名称(印字)の「15ML」を削除して「★」印をつけました。

なお、完全に別の用語に置き換えることは認められていないようです。

例)「第一三共胃腸薬コアブロック散剤」を「胃薬」に変更することはできません。

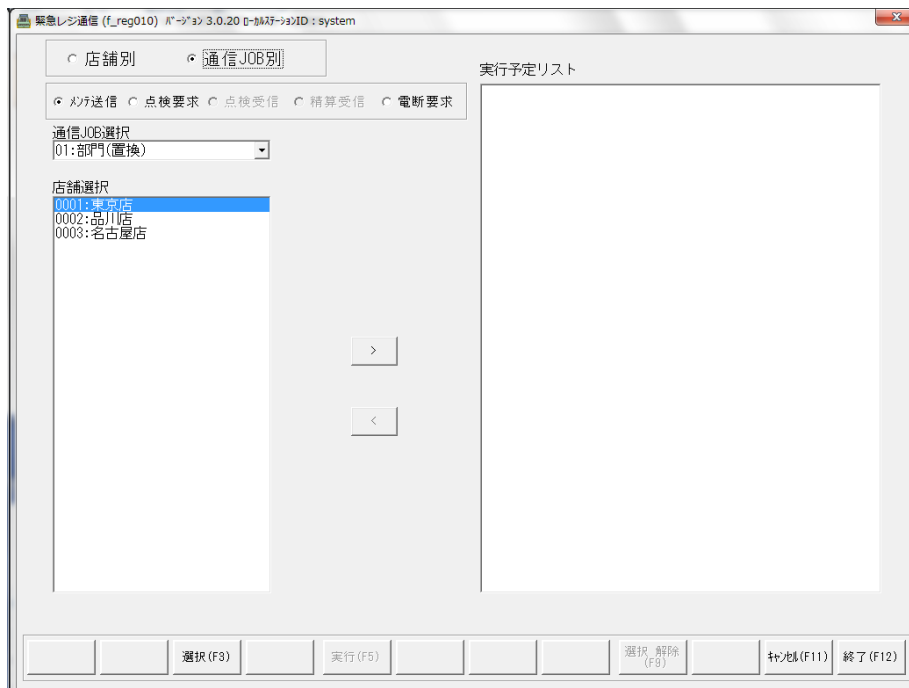
※詳細につきましては、厚生労働省のHPを確認してください。

- ④ [登録(F5)]を押下して、変更内容を登録して下さい。

4. POS レジに配信する

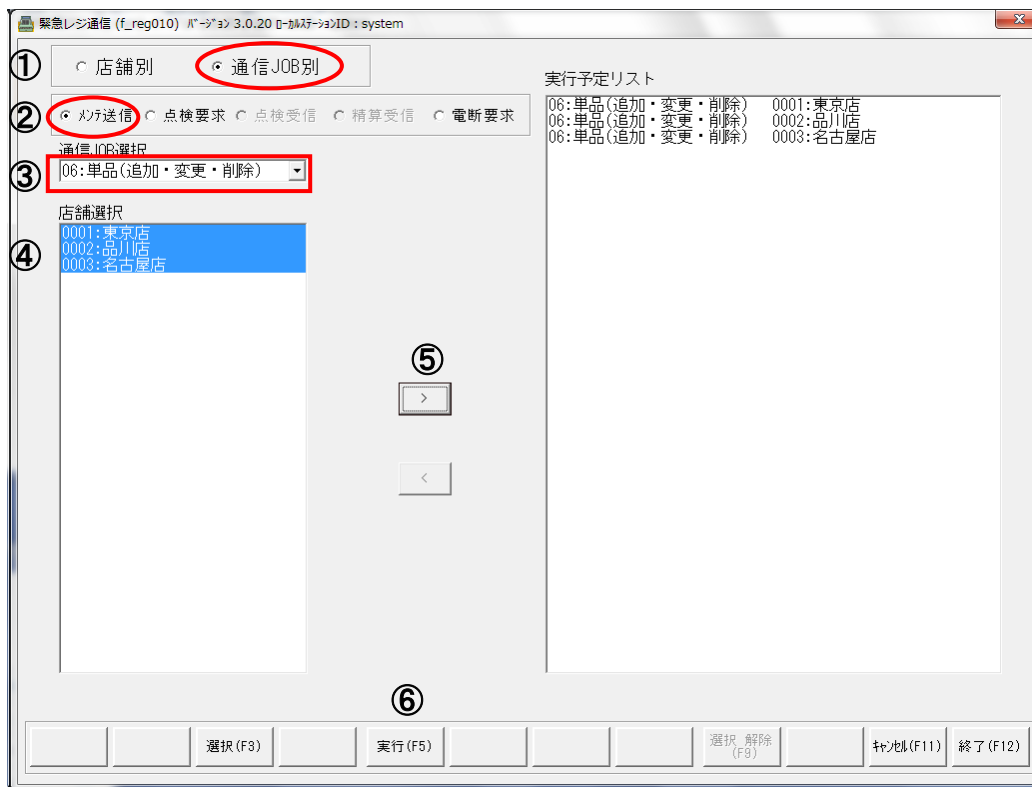
POSレジに変更内容を配信します。
 マスタの反映が翌日でOKの場合でマスタ配信のスケジュールが設定されている場合は「緊急レジ通信」で配信を行う必要はありません。

[POS業務] - [緊急レジ通信]



TOP 戦略 Pro セルフメディケーション税制設定手順書

- ① 「通信JOB別」を選択します。
- ② 「メンテ送信」を選択します。
- ③ 通信JOB選択で「06:単品(追加・変更・削除)」を選択します。
- ④ 店舗選択で送信する店舗を選択します。
- ⑤ [>]をクリックします。
- ⑥ [実行(F5)]をクリックしてマスタを送信します。



5. POS レジにて確認

レジのトレーニングモードでレシートが設定通りに出力されるか確認をしてください。



CMメッセージに「★印はセルフメディケーション税制対象商品です」の文言の入れ方につきましては東芝テック様にご確認ください。

6. エクセルなどで変更したマスタを CSV で取り込む

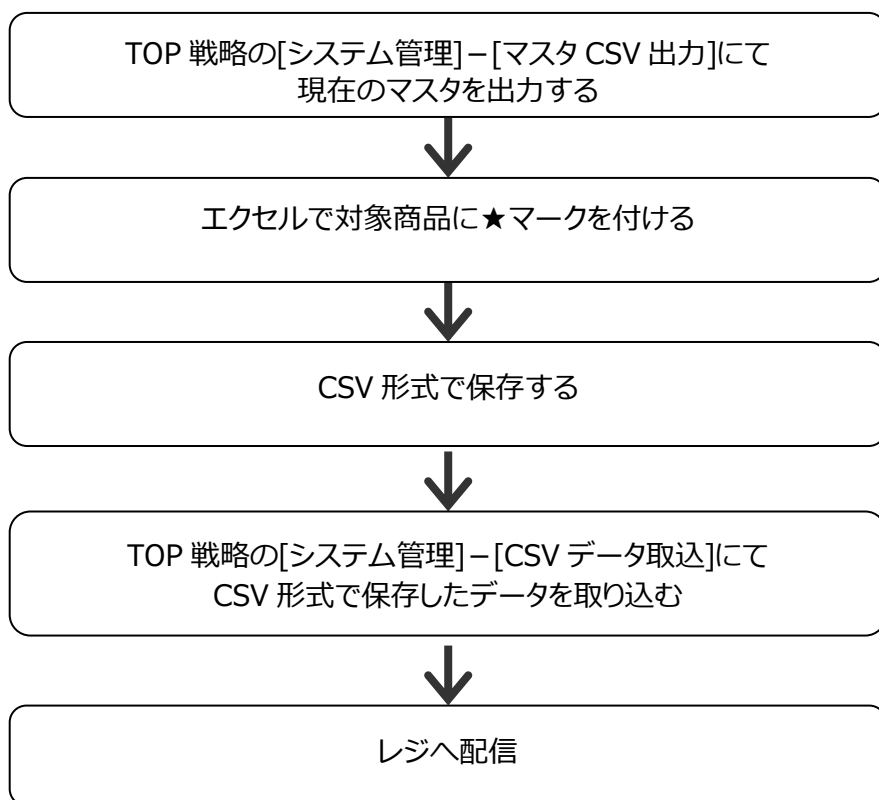
品数が多く、ひとつひとつ呼び出して登録することが困難な場合は、エクセルなどで設定を行い一括で取り込むことが可能です。

この場合、セルフメディケーション税制対象商品のJANコードリストがエクセルなどのデータで必要ですので仕入先様などからセルフメディケーション税制対象商品のJANコード付リストを入手してください。

また、エクセルの関数を使用して★印をつけたり、一括でマスタが変更される為、エクセルの操作に慣れていない場合は、TOP戦略の画面から登録ことをお勧めします。



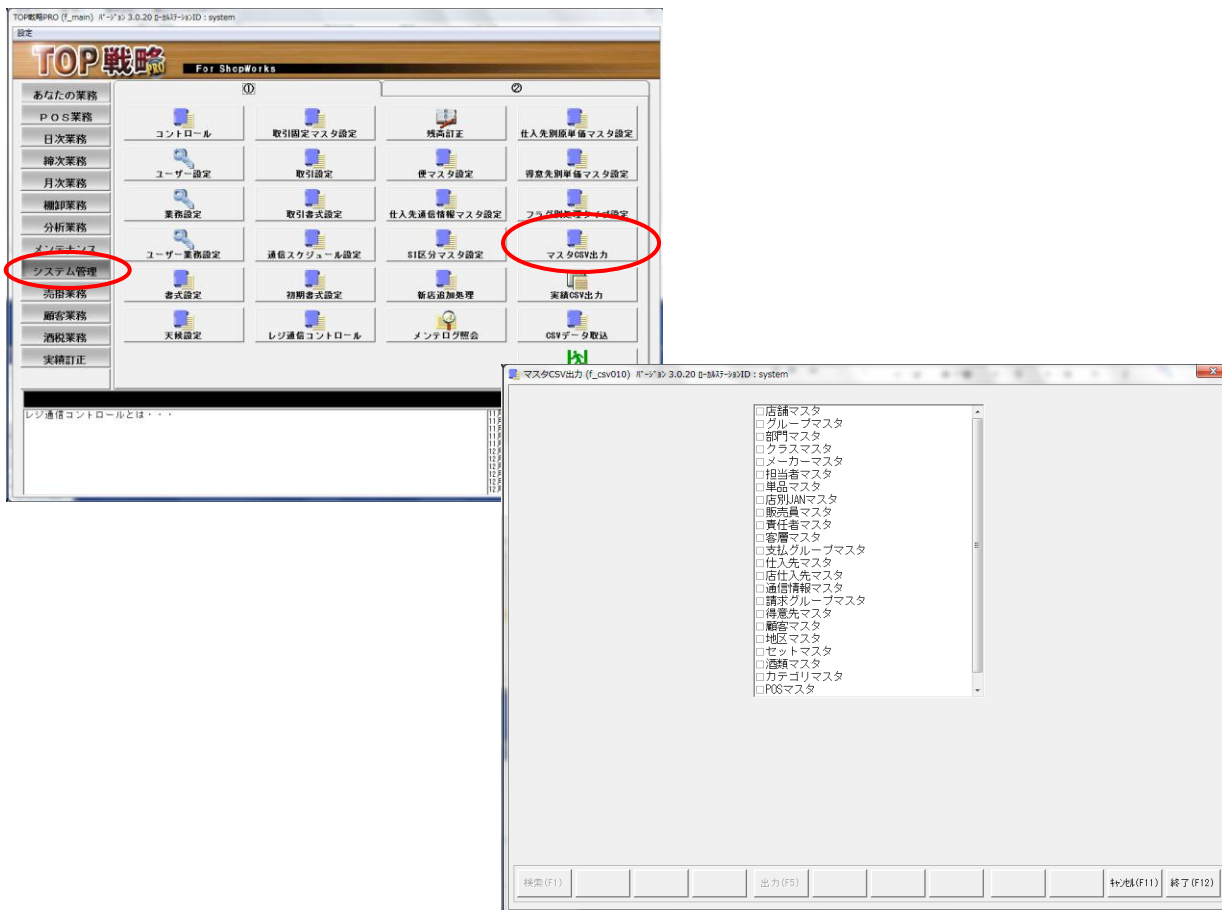
大変申し訳ございませんが、弊社ではエクセルの操作についてのサポートは行っておりません。



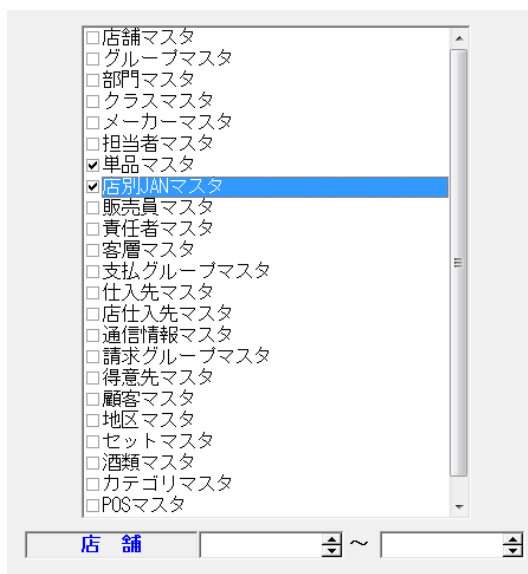
▶▶ 現在の店別JANマスタをCSV形式で取り込む手順

マスタをCSV形式で出力し、エクセルで加工、加工したデータを取り込みます。

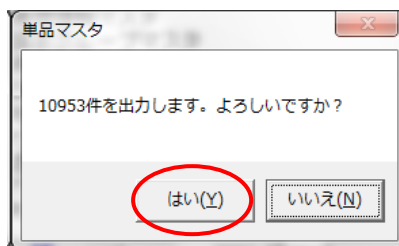
[システム管理] - [マスタCSV出力]



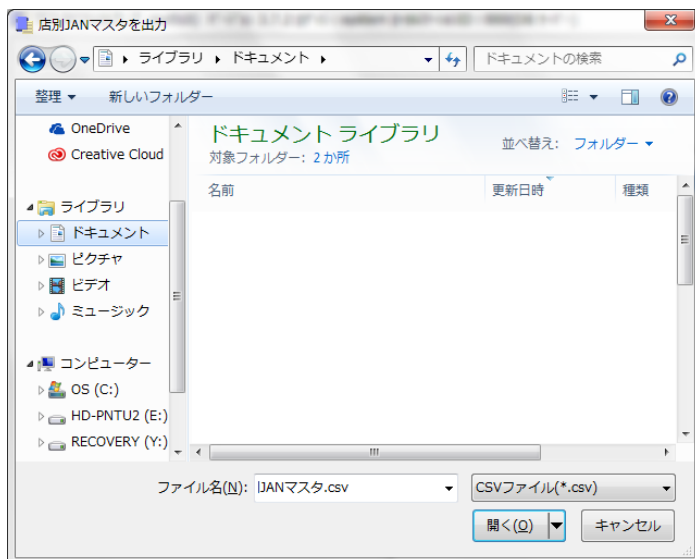
- ① 「単品マスタ」「店別JANマスタ」にチェックを付け、[出力(F5)]を押下します。
店舗コードが空欄の場合、全店分出力されます。



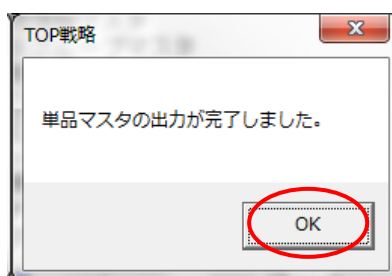
- ② 出力件数が表示されますので、[はい]をクリックします。



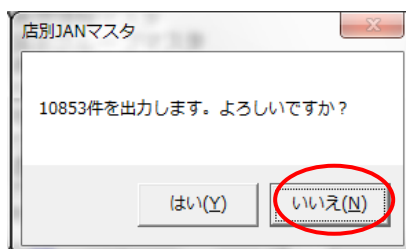
- ③ 出力先、ファイル名を指定して[開く]をクリックします。
ファイル名初期値 単品マスタ (ITEM.CSV)、店別JANマスタ (JAN.CSV) ※変更可能です。



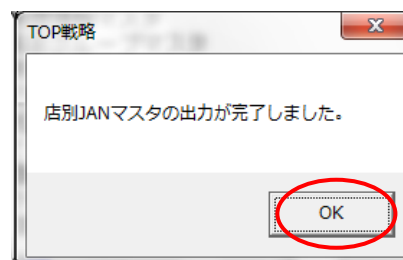
- ④ 単品マスタの出力が終わると、確認メッセージが表示されますので[OK]をクリックします。



- ⑤ 続けて「店別JANマスタ」が出力されます。
確認メッセージが表示されますので[はい]をクリックし、単品マスタと同じく、出力先、ファイル名を指定して下さい。

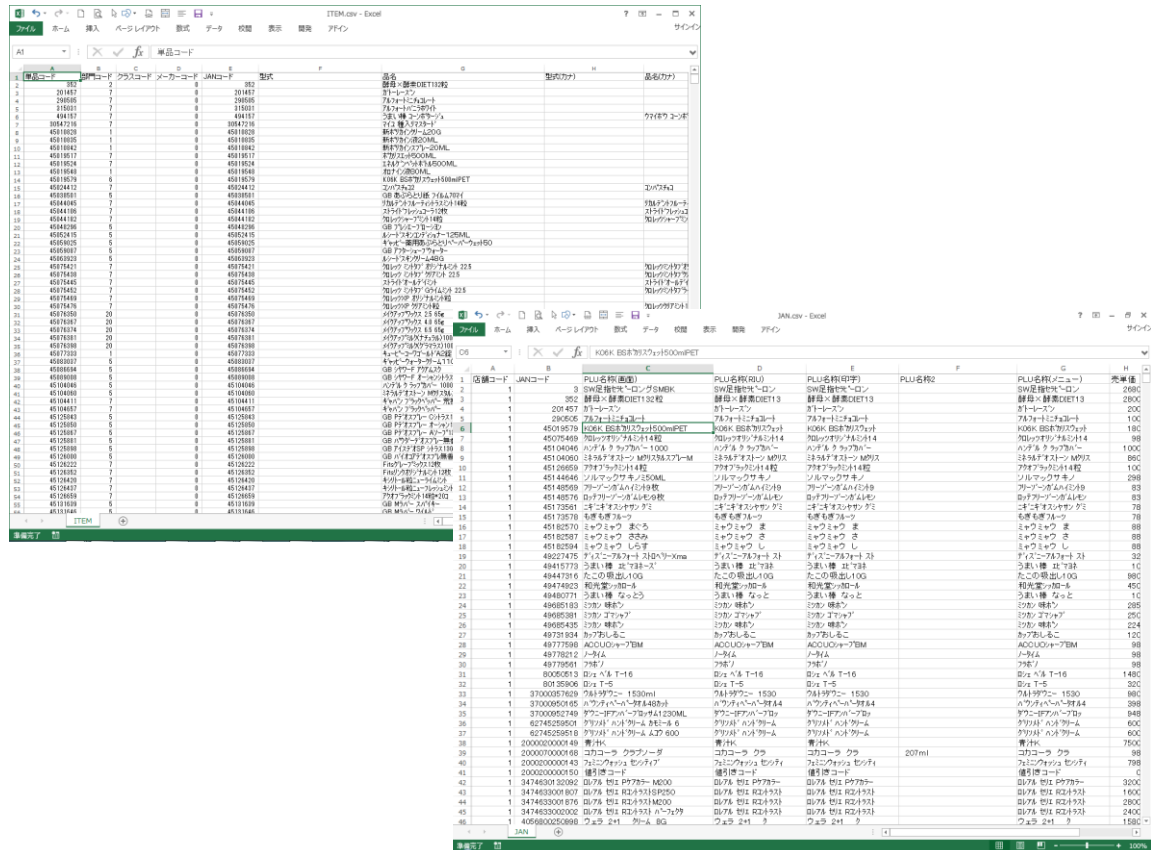


⇒ 出力場所指定 ⇒



TOP 戦略 Pro セルフメディケーション税制設定手順書

⑥ ③～⑤で保存したファイルをExcelで開きます。



! Excelで開いた後、必ず単品コード、JANコードの列の書式を「数値」に変更してください。
 テキストファイルをExcelで開くと、Excelの仕様上10桁以上の数字は「指数」となっています。このままセルの書式を数値にせず保存すると、CSVでTOP戦略への取込ができなくなります。

4.97171E+12 → 4971710381894

TOP 戦略 Pro セルフメディケーション税制設定手順書

⑤ VLOOKUP関数やCONCATENATE関数、LEFTB関数などを用いて、対象商品に「★」マークを付けます。

💡 セルフメディケーション税制対象商品以外は行削除してください。

VLOOKUP関数・・・指定した範囲の中から検索条件に一致したデータを検索し、取り出してくれる関数
仕入先などから入手したセルフメディケーション税制対象商品リストのJANコードとTOP戦略から出力したJANコードをマッチングさせます。

CONCATENATE関数・・・文字列の結合を行う関数
品名に★マークを付けるときに便利な関数です。

LEFTB関数・・・左から指定したバイト分取り出し。(1バイト＝半角1文字)
POS名称(漢字)項目は半角で24文字(24バイト)以下で登録しないとイケない為、この関数を使用し、★を付けた為にオーバーした品名をカットします。

⑥ 下記の必須項目以外の列を削除してください。

CSV出力後、取込までに期間が空いた場合、TOP戦略の画面で変更した内容が元にもどってしまう可能性がありますので、不要な列は削除します。

■ 単品マスタ (ITEM.CSV)

必須項目: 単品コード、部門コード、クラスコード、JANコード、PLU名称(画面)、PLU名称(RIU)、PLU名称(印字)

■店別JANマスタ(JAN.CSV)

必須項目:店舗コード、JANコード、PLU名称(画面)、PLU名称(RIU)、PLU名称(印字)

店舗コード	JANコード	PLU名称(画面)	PLU名称(RIU)	PLU名称(印字)
1	4560989400076	★AFB)スカイプロンファースト	★AFB)スカイプロン2	★AFB)スカイプロン2
2	4903301025719	★ヘアケアクリームW1 4G	★ヘアケアクリームW1	★ヘアケアクリームW1
3	4903301025726	★ヘアケアクリームW2 4G	★ヘアケアクリームW2	★ヘアケアクリームW2
4	4903301036234	★ハワリかぜEX錠18錠	★ハワリかぜEX錠	★ハワリかぜEX錠
5	4903301036432	★ハワリかぜEX錠45錠	★ハワリかぜEX錠	★ハワリかぜEX錠
6	4903301164135	★ハワリかぜEX錠27錠	★ハワリかぜEX錠	★ハワリかぜEX錠
7	4903301169697	★ハワリルナ20錠	★ハワリルナ20	★ハワリルナ20
8	4903301169703	★ハワリルナH40錠	★ハワリルナH40	★ハワリルナH40
9	4903301169710	★ハワリルナH60錠	★ハワリルナH60	★ハワリルナH60
10	4903301190829	★ハワリソミアム20錠	★ハワリソミアム2	★ハワリソミアム2
11	4903301190836	★ハワリソミアム40錠	★ハワリソミアム4	★ハワリソミアム4
12	4903301206200	★ハリックスほくりら冷感0枚	★ハリックスほくりら冷	★ハリックスほくりら冷
13	4903301206217	★ハリックスほくりら冷感12枚	★ハリックスほくりら冷	★ハリックスほくりら冷
14	4903301206231	★ハリックスほくりら冷感6枚	★ハリックスほくりら温	★ハリックスほくりら温
15	4903301206249	★ハリックスほくりら冷感12枚	★ハリックスほくりら温	★ハリックスほくりら温
16	4903301206262	★ハリックスほくりら冷感12枚	★ハリックスほくりら冷	★ハリックスほくりら冷
17	4903301222378	★トキトリLQX1 2錠	★トキトリLQX1 2	★トキトリLQX1 2
18	4903301235187	★ハワリ EX 10錠	★ハワリ EX 10錠	★ハワリ EX 10錠
19	4903301335849	★ハリックス55ID)温感H1 0枚	★ハリックス55ID)温感H	★ハリックス55ID)温感H
20	4903301335856	★ハリックス55ID)温感H20枚	★ハリックス55ID)温感H	★ハリックス55ID)温感H
21	4903301374695	★ハリックス55ID)7ラシ10枚	★ハリックス55ID)7ラシ	★ハリックス55ID)7ラシ
22	4903301374701	★ハリックス55ID)7ラシ20枚	★ハリックス55ID)7ラシ	★ハリックス55ID)7ラシ
23	4956622106478	★AFB)エックラックPCB-7ラシ	★AFB)エックラックPCB	★AFB)エックラックPCB
24	4956622106483	★AFB)エックラックPCB-7ラシ	★AFB)エックラックPCB	★AFB)エックラックPCB

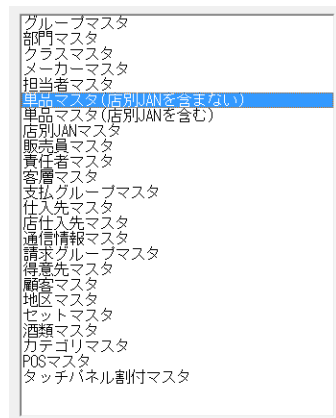
⑦ データをCSV形式で保存します。

⑧ TOP戦略にて⑥で保存したデータを取込みます。

[システム管理] - [CSVデータ取込]

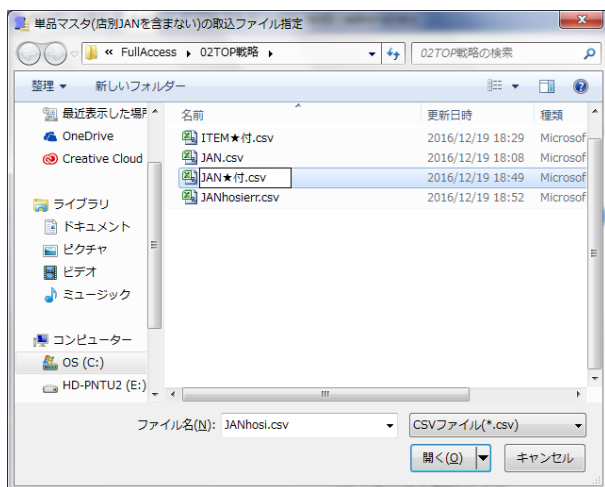


⑨ 「単品マスタ(店別JANを含まない)」をクリックして選択します。

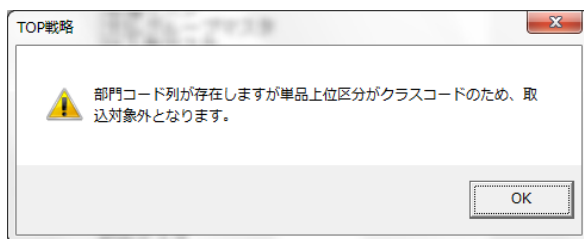


TOP 戦略 Pro セルフメディケーション税制設定手順書

- ⑨ [取込(F5)]を押下すると、ファイル選択の画面が表示されますので、⑦で保存したファイルを選択し、[開く]をクリックします。

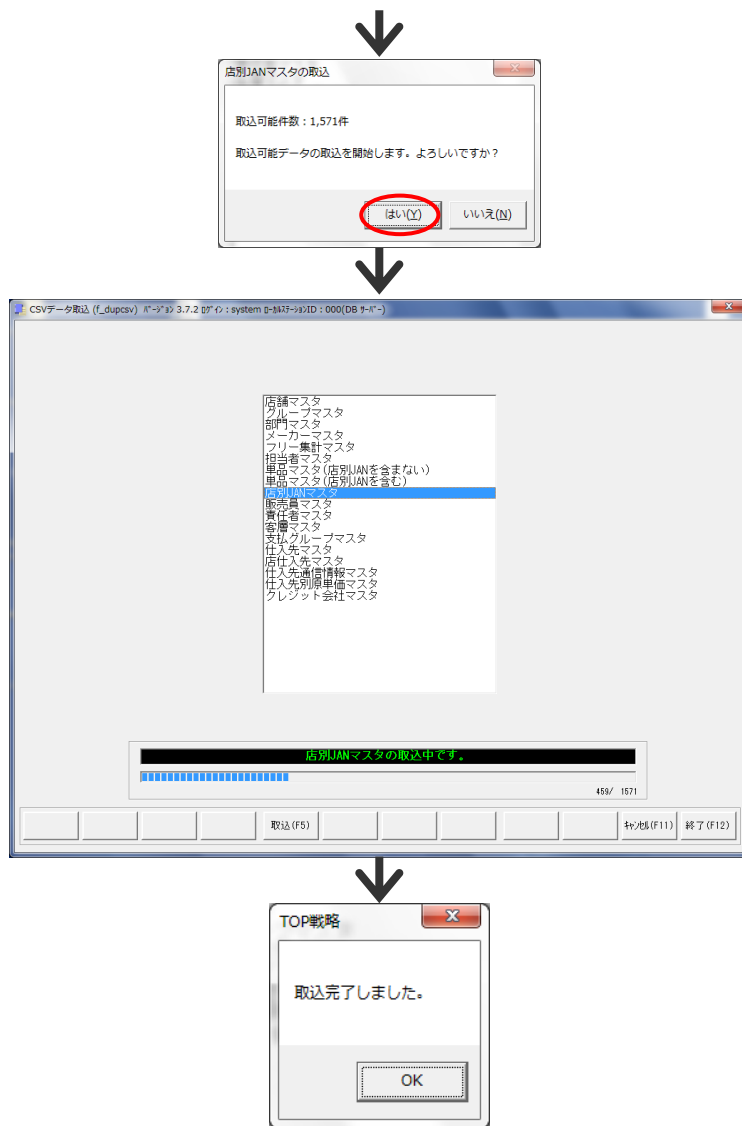


下記メッセージが表示されたら[OK]をクリックしてください。

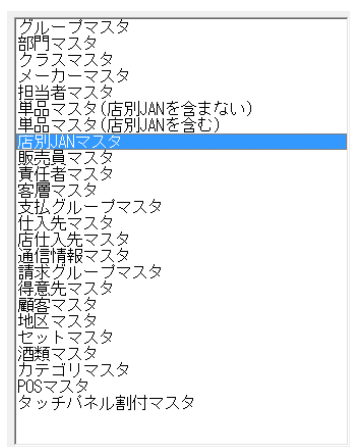


- ⑩ TOP戦略がデータチェックを行い、正常データのみ取込ます。





- ⑪ 続けて、店別JANマスタを取込ます。
取込手順は単品マスタと同じです。



- ⑫ 取込後、レジハマスタ配信を行ってください。

近代コンピュータサービス株式会社

〒460-0008 名古屋市中区栄1丁目24番25号

〒108-0023 東京都港区芝浦2丁目17番10号

2016年 12月 15日 初版